

[illegible]

Diamètre	Poids par ml	ACIER TOR T		ACIER DOUX Ø	
		Longueur	Poids	Longueur	Poids
6	0,22	145,175	322,23		
8	0,95	64,621	255,26		
10	0,67	114,513	69,65		
12	0,96				
14	1,708				
16	1,578				
20	2,406				
25	3,953				
32	6,73				
40	9,965				
TOTAL		224,33	667,10		
Ø MOYEN			6,94		

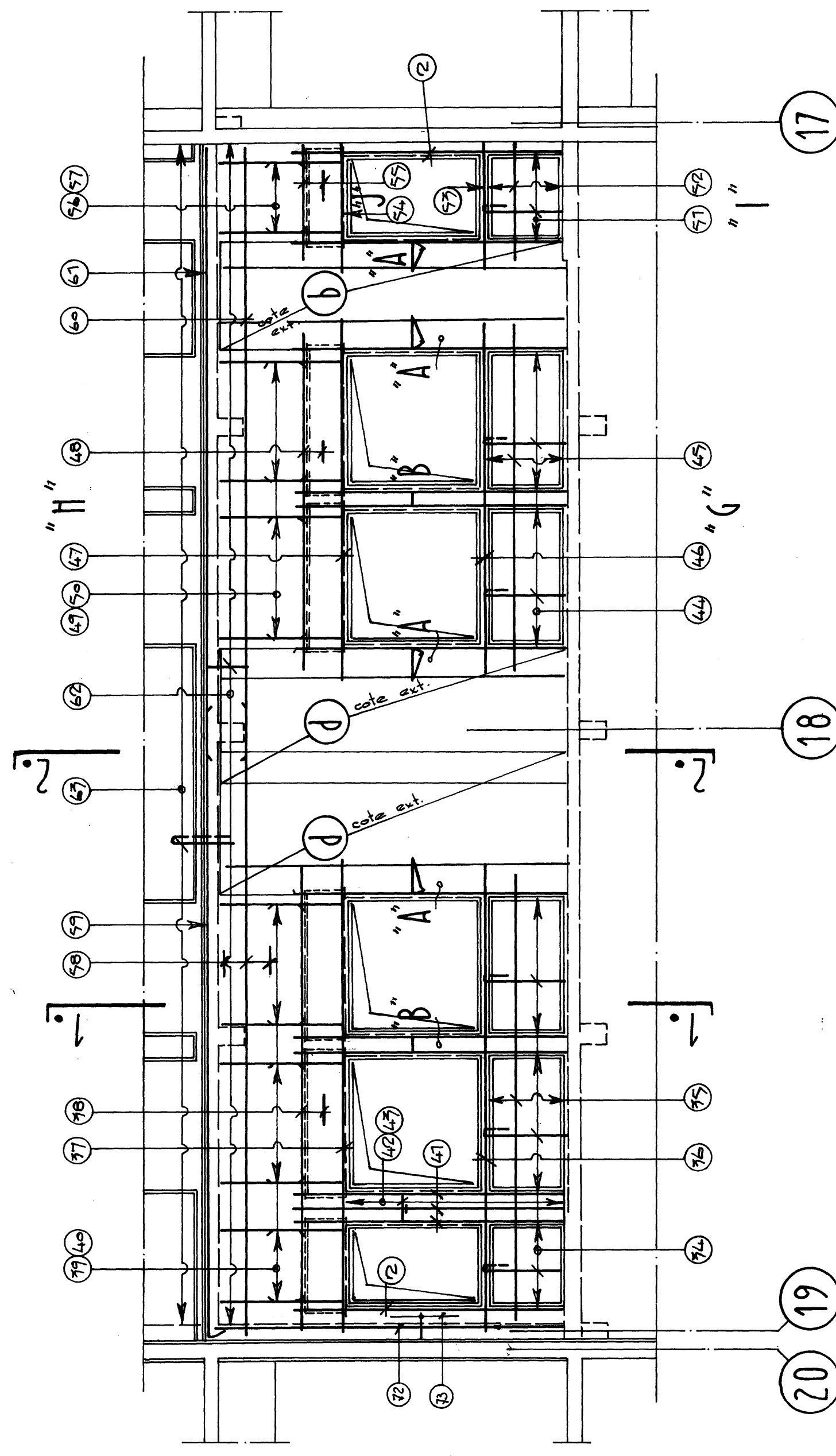
Nomenclature T.S.

Ⓐ	I.S. PN 77	(400 × 240 = 14,784 kg)	nb. 1 = 14,784 kg
Ⓑ	I.S. PN 77	(400 × 120 = 7,792 kg)	nb. 2 = 14,784 kg
Ⓒ	I.S. PN 77	(400 × 80 = 4,928 kg)	nb.
Ⓓ	I.S. PN 77	(400 × 160 = 7,956 kg)	nb. 3 = 29,568 kg
poids total			kg = 59,136

poids total kg = 59.136

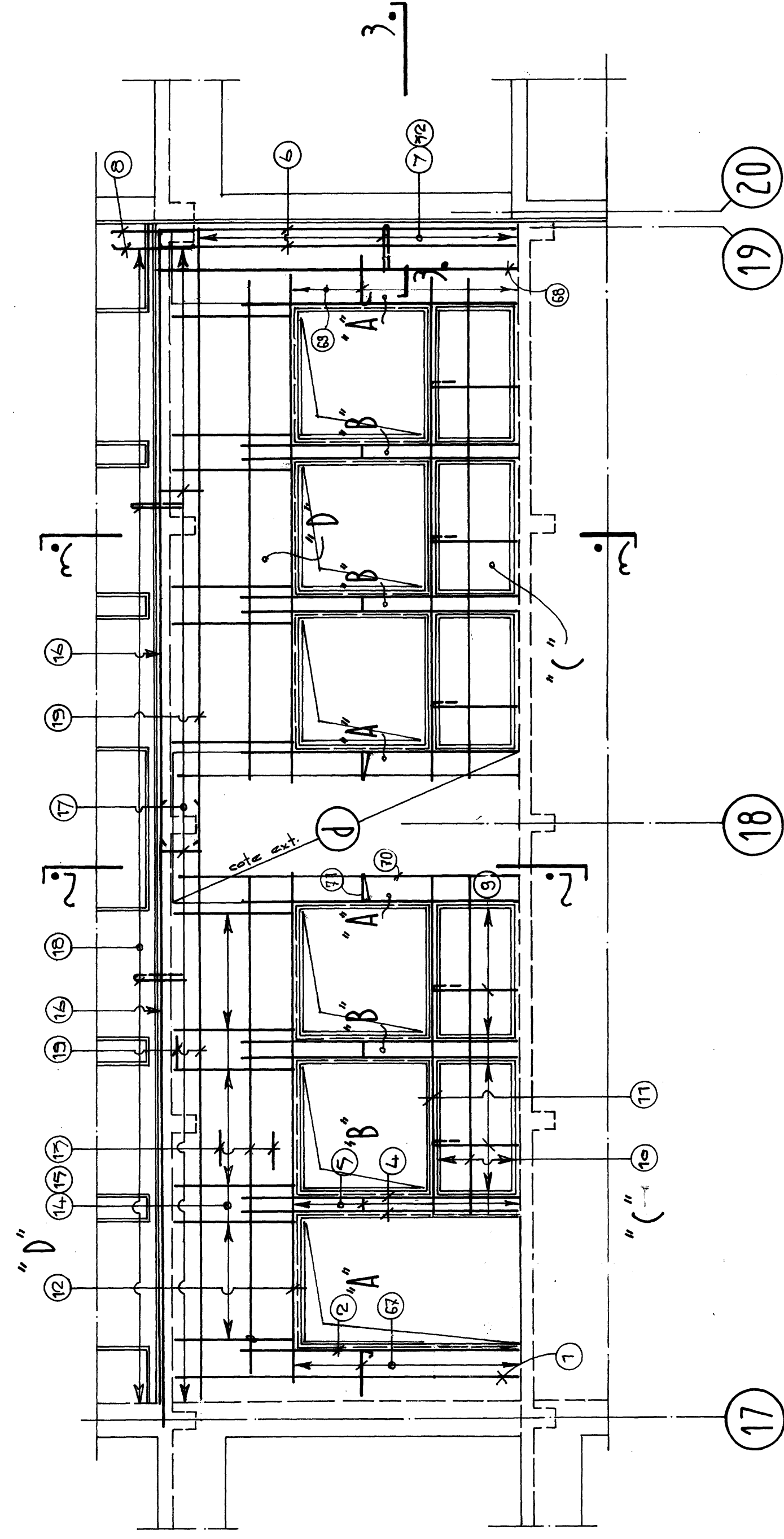
## Voile VF 5

attentes poteraux voir zone VF plan n° SA 152



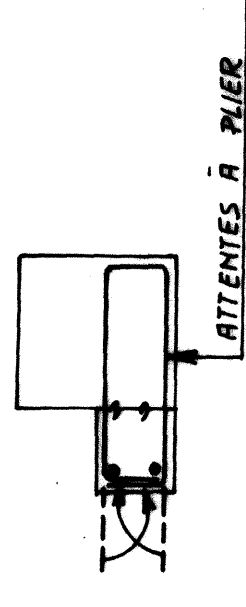
## Voile VF 6 (coupe au droit du J. D.)

attentes poteaux voir plan zone VF (plan n° SA 152)



## DETAILS TYPE

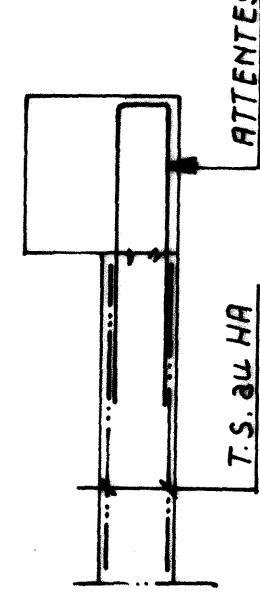
**SUR BAIE**



ATTENTES À PLIER

**SUR ALLEGE AU VOILE**

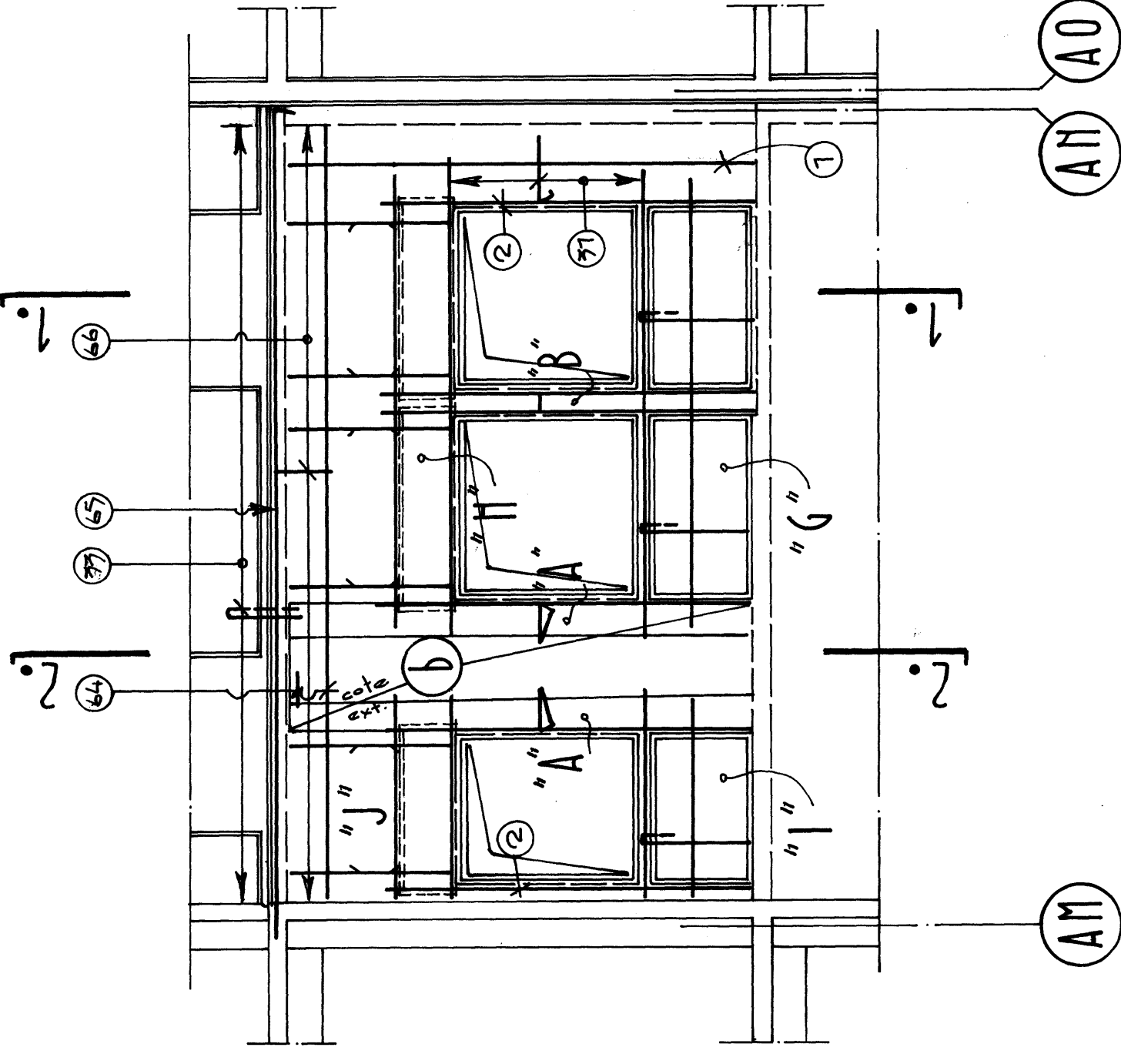
SUR ALLEGE AU VOILE



T.S. & U. HA

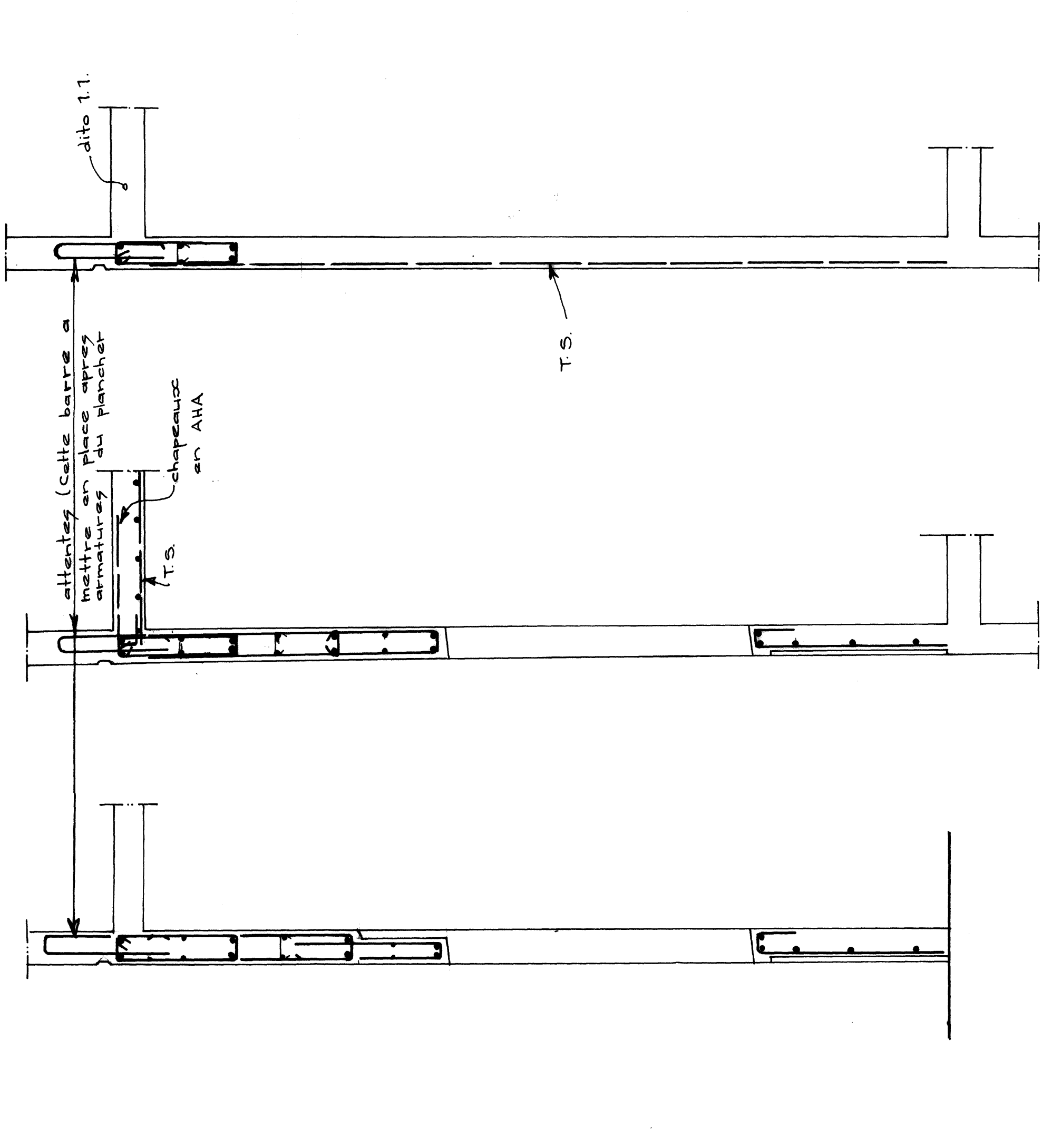
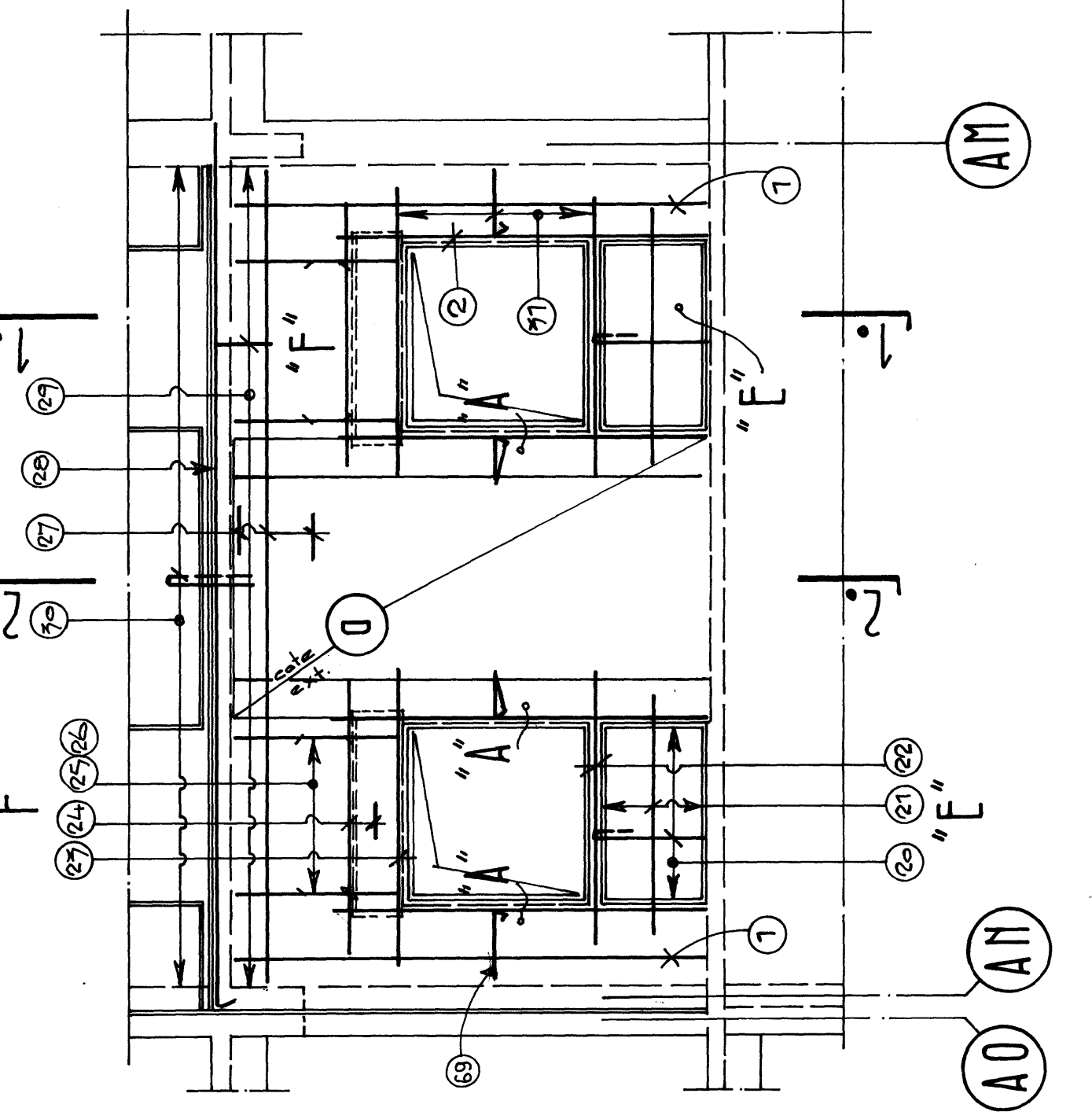
## Voile VF 3

attentes poteaux voir zone VF plan n° SA 152



## Voile II E

attentes poteaux voir zone IIE - plan n° SA 152



Coupe type 1.1.

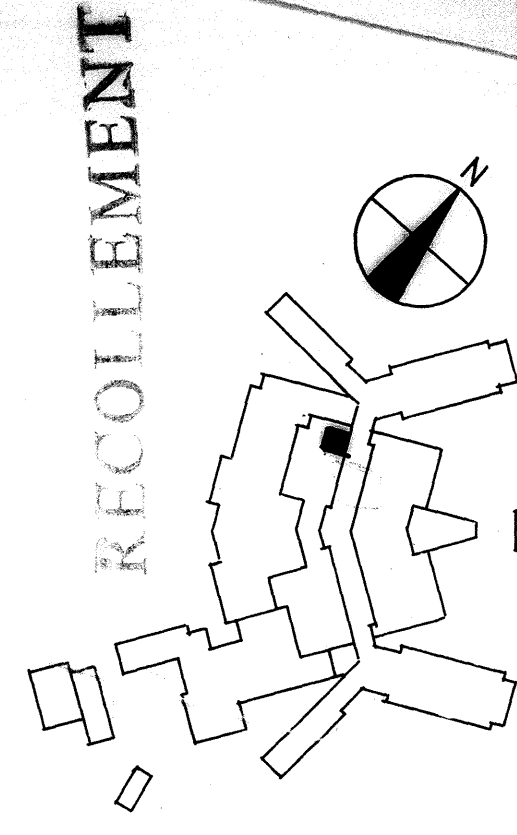
Coupe type 3.3.

Coupe type 2.2.

C	<u>RECOLLEMENT</u>				
B	had's acers clam	nominalature marquis 'ag'			
A	Hadflow acct.	pauo velle X'F 6			
ind	modifications				
ind	modifies				

**CENTRE HOSPITALIER  
REGIONAL  
DE MONTPELLIER**

S.C.I.C	ARCHITECTE	BUREAU D'ETUDES
4 PLACE RAOUL	CHEF DE FILE	C.R.E.S.
DAUFRY-75015	PH. VIALA	95, 132 RUE D'ARTES
PARIS	5 RUE DES VAGABONDS	95, 132 RUE D'ARTES
	3 RUE DE LA CORDE	95, 132 RUE D'ARTES
	344, 94-988 - RUNGIS	161, 857, 51, 40
	CEDEX 9	80 AVENUE
	TEL. 606.96.77	161, 857, 51, 40
MAITRE D'OUVRAGE		80 AVENUE
		161, 857, 51, 40
		MONTELLIER
		TEL. (07) 58.072.44



BOUYGUES

381 AVENUE DU GENERAL DE GAULLE - 92142 - CLAMART  
BP N°16 - TEL. 630.23.11 - TELEX B0UYG A 250637 F

BLOC 600

ZONE IIF VF

PATIO J

VOILES Hauteur NIV. 1

## ARMATURES

ATE 13.07.1979 EC

ATF 13.07.1979	ECH.	DES. J. Kovacic	ING. D. ...
----------------	------	-----------------	-------------